



## Brochure ID

Brochure ID er identifikation af det indlagte pdf dokument med brochurenavn, dato og bestillingsnummer.

**Brochurenavn:** ES 90/100 skydedørsautomatik

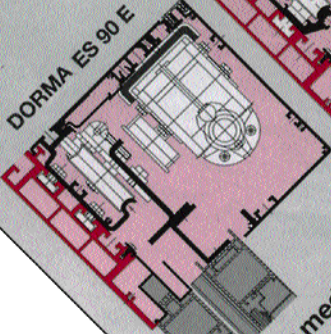
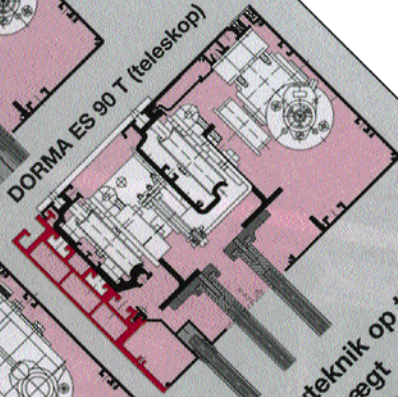
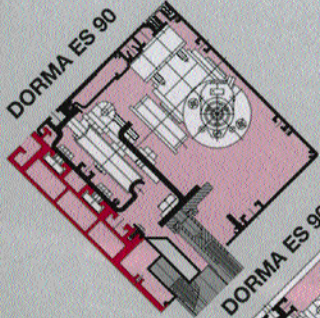
**Indsat dato** : August

**Brochure ID**

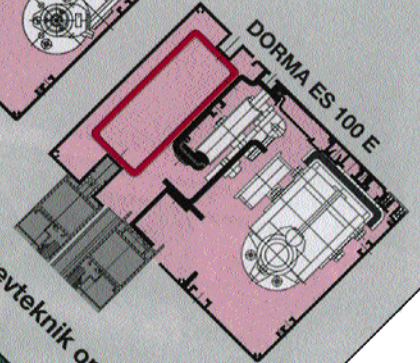
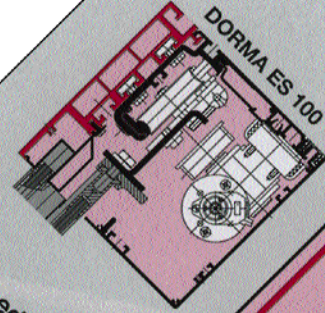
**trykt på bagsiden:** WN 051161. 8/95. ES 90/ES 100. DK. 1. B. 11/99

Brochuren kan **bestilles** pr. post. Gå til hjemmesiden - **BROCHURER**

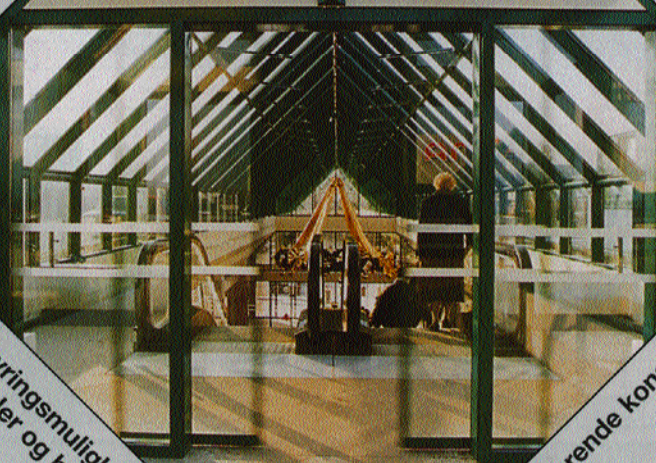
**Uanset hvilket skydedørsanlæg  
De planlægger og bygger –  
DORMA tilbyder altid de  
rigtige komponenter**



Profiler med mekanik og drejetechnik op til  
2 x 100 hhv. 2 x 130 kg dørløjsvægt

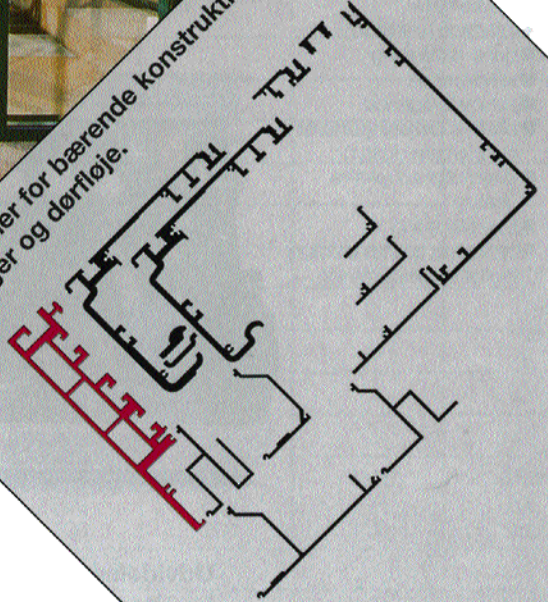
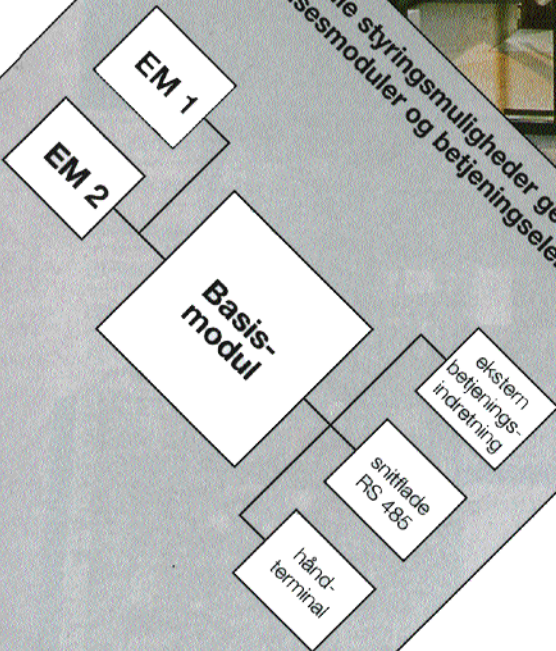


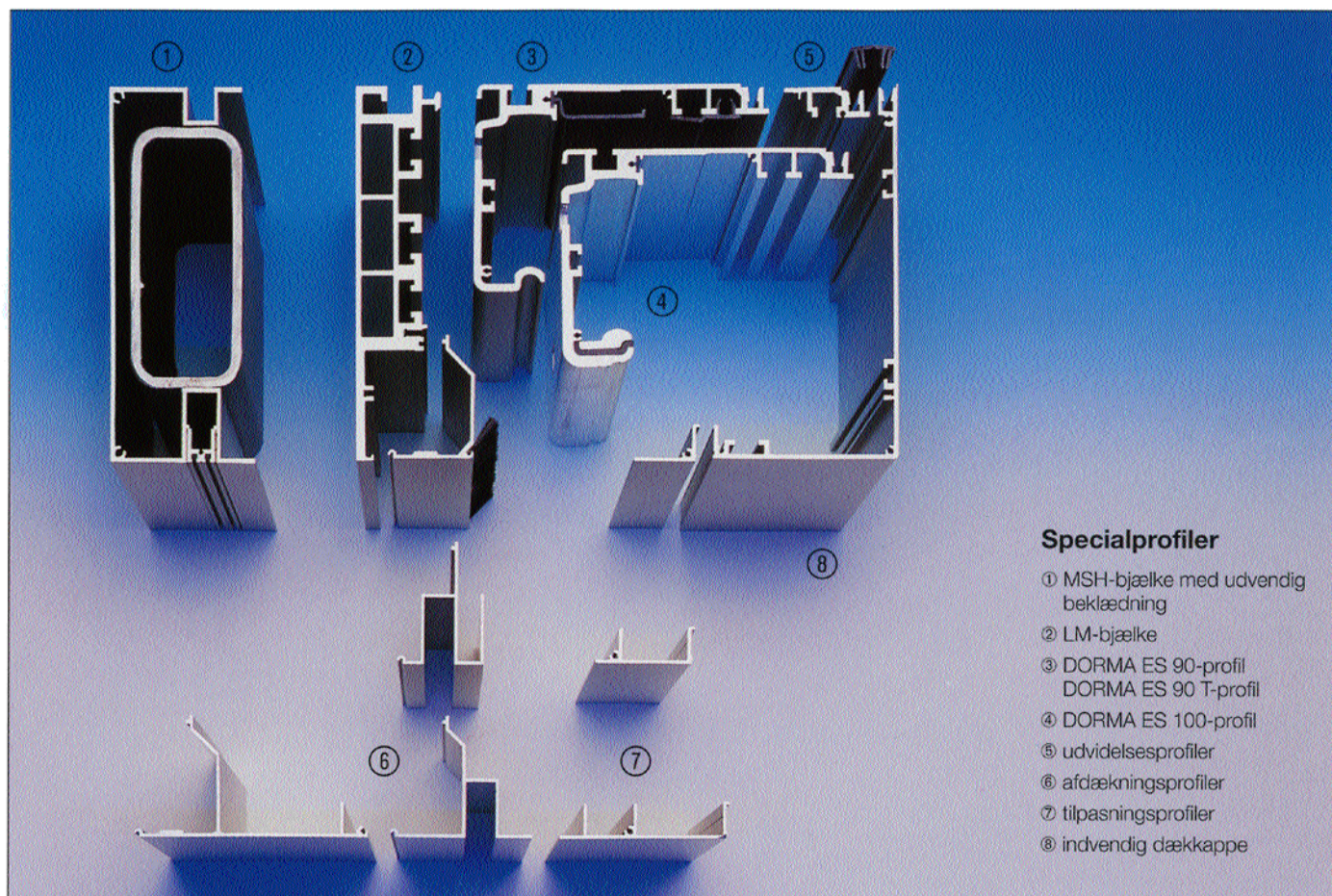
Profiler med mekanik og drejetechnik op til  
2 x 150 kg dørløjsvægt



Individuelle styringsmuligheder gennem  
udvidelsesmoduler og betjeningselementer

Specialprofiler for bærende konstruktioner,  
tilslutninger og dørløje.





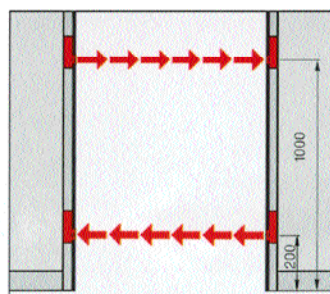
### Specialprofiler

- ① MSH-bjælke med udvendig beklædning
- ② LM-bjælke
- ③ DORMA ES 90-profil  
DORMA ES 90 T-profil
- ④ DORMA ES 100-profil
- ⑤ udvidelsesprofiler
- ⑥ afdækningsprofiler
- ⑦ tilpasningsprofiler
- ⑧ indvendig dækkappe



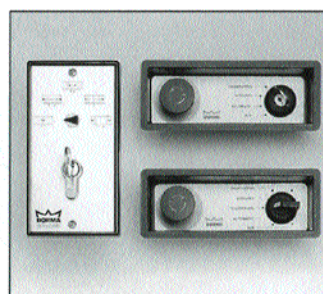
### Radarer

- standardudgave
- retningsbestemt



### Fotoceller

- til ekstra sikkerhed
- med overvågning af lukkeområdet.



### Funktionsvælgere

- intern/ekstern installation
- UP/AP-installation
- aflåselig



### Kontakter

- UP/AP-montage
- rustfrit stål
- beskyttet mod vand

## Funktionsmuligheder

### Program

Fra

### Funktion

Døren er lukket og låst

Automatic

Døren kan åbnes fra begge sider med de tilsluttede impulsgivere og lukker selv efter udløbet af den indstillede åbentid.

Udgang

Dør kan kun aktiveres fra indvendig side

Delvis åben/vinteråbning

Døren kan aktiveres fra begge sider, åbner dog kun til indstillet åbningsbredde.

Konstant åben

Døren åbner og forbliver åben, indtil funktionsvælgerindstillingen ændres.

Spørg efter yderligere funktionsvarianter.

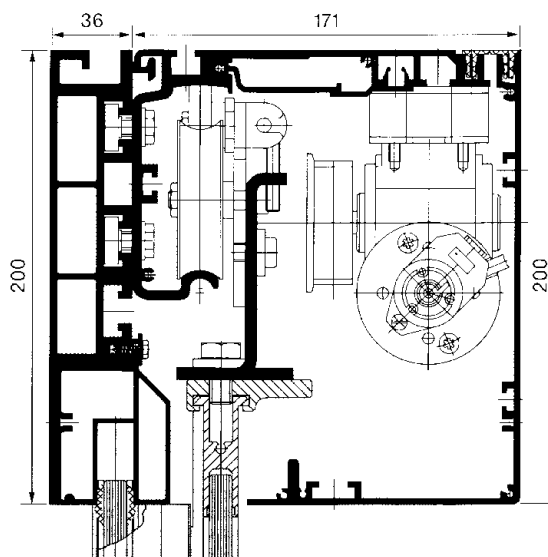
| Specifikationer                                  |  | ES 90              | ES 90 E   | ES 90 T   | ES 90 TE  | ES 100    | ES 100 E  |
|--|--|--------------------|-----------|-----------|-----------|-----------|-----------|
| Åbningsbredde enkelt-fløjet, i mm                |  | 700-3000           | 800-3000  |           | --        | 800-3000  | 800-3000  |
| Åbningsbredde dobbelt-fløjet, i mm               |  | 800-3000*          | 800-3000* | 800-2000  | 800-2000  | 800-3000* | 800-3000* |
| Åbningsbredde fire-fløjet, i mm                  |  | --                 |           | 1400-4000 | 1400-4000 | --        | --        |
| Dorvægt, enkelt-fløjet, i kg maks.               |  | 200                | 200       | --        | --        | 200       | 250       |
| Dorvægt, dobbelt-fløjet, i kg maks.              |  | 2 x 100            | 2 x 130   | 2 x 100   | 2 x 100   | 2 x 100   | 2 x 150   |
| Dorvægt, fire-fløjet, i kg maks.                 |  | --                 | --        | 4 x 75    | 4 x 75    | --        | --        |
| Typegodkendelse / CE                             |  | ●                  | ●         | ●         | ●         | ●         | ●         |
| Styring  |  | microprocessor     |           |           |           |           |           |
| Funktioner                                       |  |                    |           |           |           |           |           |
| Fra-automatik-konstant åben                      |  | ●                  | ●         | ●         | ●         | ●         | ●         |
| Delvis åben                                      |  | ○                  | ○         | ○         | ○         | ○         | ○         |
| Solvregulerende delvis åben                      |  | ○                  | ○         | ○         | ○         | ○         | ○         |
| Udgang   |  | ○                  | ○         | ○         | ○         | ○         | ○         |
| Udgang delvis åben                               |  | ○                  | ○         | ○         | ○         | ○         | ○         |
| EM 1   |  |                    |           |           |           |           |           |
| Parameter-ændring                                |  | ●                  | ●         | ●         | ●         | ●         | ●         |
| Åbne- og lukkekraft justerbar, i N               |  | ●                  | ●         | ●         | ●         | ●         | ●         |
| Åbnehastighed i cm/s per dorfløj, justerbar      |  | 10-60              | 10-75     | 10-60     | 10-75     | 10-60     | 10-75     |
| Lukkehastighed i cm/s per dorfløj, justerbar     |  | 10-55              | 10-55     | 10-55     | 10-55     | 10-55     | 10-55     |
| Krybehastighed i cm/s, justerbar                 |  | 3-9                | 3-9       | 3-9       | 3-9       | 3-9       | 3-9       |
| Åbentid i sek., justerbar                        |  | 0-180              | 0-180     | 0-180     | 0-180     | 0-180     | 0-180     |
| Bank-tilkobling                                  |  | ●                  | ●         | ●         | ●         | ●         | ●         |
| Impulsforlængelse for kodekortlæser/nøggekontakt |  | ●                  | ●         | ●         | ●         | ●         | ●         |
| Automatisk reversering                           |  | ●                  | ●         | ●         | ●         | ●         | ●         |
| Selvlærende                                      |  | ●                  | ●         | ●         | ●         | ●         | ●         |
| Potentialefri kontakt                            |  | ○                  | ○         | ○         | ○         | ○         | ○         |
| Bustilslutningsmulighed                          |  | ●                  | ●         | ●         | ●         | ●         | ●         |
| Strømløst åbnende                                |  | ○                  | ○         | ○         | ○         | ○         | ○         |
| Elektromekanisk lås                              |  | ○                  | ○         | ○         | ○         | ○         | ○         |
| Håndgreb for manuel åbning                       |  | ○                  | ○         | ○         | ○         | ○         | ○         |
| Lås-dortilstandsmedling                          |  | ○                  | ○         | ○         | ○         | ○         | ○         |
| Sikkerhedsfotoceller (selvtest)                  |  | ○                  | ○         | ○         | ○         | ○         | ○         |
| Batteripakke (overvåget)                         |  | ○                  | ○         | ○         | ○         | ○         | ○         |
| Slusestyring                                     |  | ○                  | ○         | ○         | ○         | ○         | ○         |
| Nodstromsmodul                                   |  | ○                  | ○         | ○         | ○         | ○         | ○         |
| Apotekåbning                                     |  | ○                  | ○         | ○         | ○         | ○         | ○         |
| Optisk fejlindikator                             |  | ○                  | ○         | ○         | ○         | ○         | ○         |
| Strømløst lukkende                               |  | ○                  | ○         | ○         | ○         | ○         | ○         |
| Dimensioner                                      |  |                    |           |           |           |           |           |
| Maskinenhed i mm                                 |  | længde, maks. 6100 | 6100      | 6100      | 6100      | 6100      | 6100      |
|  |  | montagedybde 171   | 202       | 280       | 310       | 171       | 202       |
|  |  | højde 200          | 200       | 200       | 200       | 200       | 200       |
| Tilslutningsspænding i V/Hz                      |  | 220-240 / 50-60    |           |           |           |           |           |
| Stromforsyning, ekstern                          |  | 24V DC / 2,5 A     |           |           |           |           |           |
| Effektforbrug i W, maks.                         |  | 360                |           |           |           |           |           |
| Gennemsnitlig effektforbrug i W                  |  | 30                 |           |           |           |           |           |
| Tæthedegrad                                      |  | IP 20              |           |           |           |           |           |

● Ja ○ nej ○ ekstra tilbehør \* åbningsbredder over 3000 på forespørgsel.

# Profiler og dimensioner

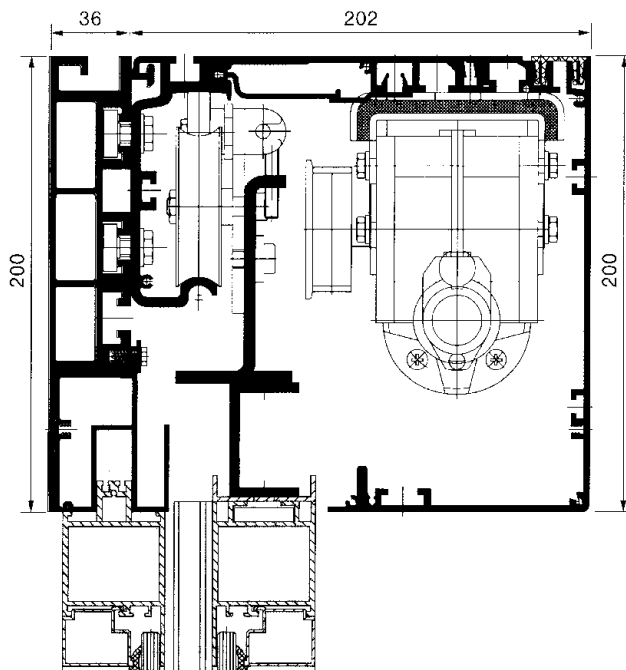
## DORMA ES 90

Basisdrev i produktlinie ES 90.  
bæreevne 1 x 200 / 2 x 100 kg.  
åbningsbredde 700-3000 mm.  
Anvendelig ved alle gængse profilsystemer og i forbindelse med alle former for glas- og rammedøre.  
Brug af standardmotor.



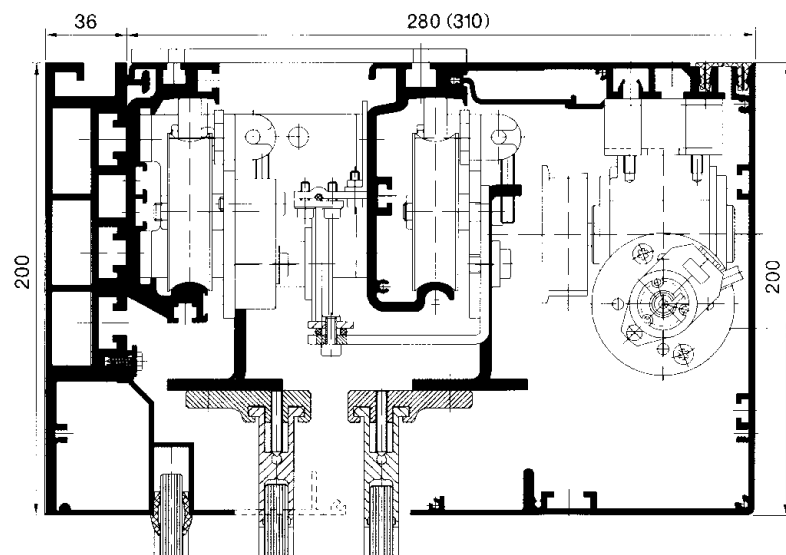
## DORMA ES 90 E

Udvidet drev i produktlinie ES 90.  
bæreevne 1 x 200 / 2 x 130 kg.  
åbningsbredde 700-3000 mm.  
Anvendelig ved alle gængse profilsystemer og i forbindelse med alle former for glas- og rammedøre.  
Udvidelsesprofil muliggør brug af kraftigere motortype.



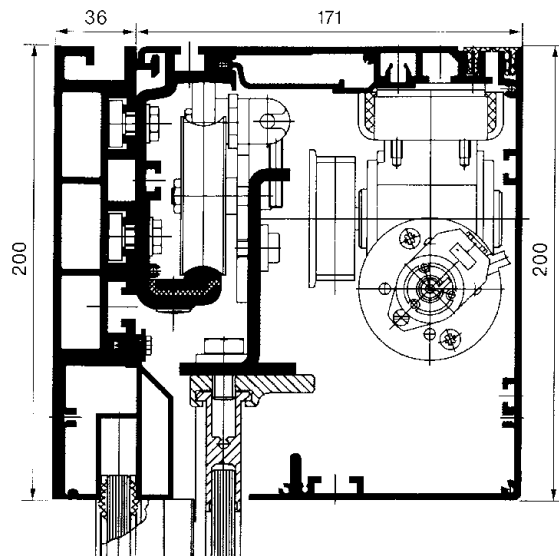
## DORMA ES 90 T/90 TE

Toloskopdrev i produktlinie ES 90.  
To forskellige typer:  
ES 90 T – bæreevne 2 x 100 / 4 x 75 kg  
– åbningsbredde 800-2000 mm  
ES 90 TE – bæreevne 2 x 100 / 4 x 75 kg  
– åbningsbredde 800-4000 mm  
T-type indeholder standardmotor  
TE-type indeholder kraftigere motor



### DORMA ES 100

Basisdrev med støjsolert lobeskinne, som kan udskiftes.  
 Bæreevne 1 x 200 / 2 x 100 kg,  
 åbningsbredde 700-3000 mm.  
 Anvendelig ved alle gængse profilsystemer og i  
 forbindelse med alle former for glas- og rammedøre.  
 Brug af standardmotor.



### DORMA ES 100 E

Kraftigt drev for tunge døre med støjsolert lobeskinne,  
 som kan udskiftes.  
 Bæreevne 1 x 300 / 2 x 150 kg,  
 åbningsbredde 700-3000 mm.  
 Anvendelig ved alle gængse profilsystemer og i  
 forbindelse med alle former for glas- og rammedøre.  
 Udvidelsesprofil muliggør brug af kraftigere motor.

